

Sisalex[®] 514



■ Dampfsperre



- ▶ Seit über 50 Jahren im Dauereinsatz
- ▶ Kombiniert Feuchte- und Strahlenschutz
- ▶ Passt zu praktisch allen Konstruktionen

Sisalex[®] 514



Rollenmasse

Länge: 50 m / Breite: 1,5 m / Fläche: 75 m²

Paletteninhalt

36 Rollen = 2'700 m²

Technische Daten:

s ₀ -Wert	>1'800 m
μ-Wert	nicht mehr messbar
Gewicht	268 g/m ²
Dicke	0,26 mm
Brandkennziffer	5.3, VKF
Brandverhalten	E, EN 13501
CE-Kennzeichnung	EN13984:2005-02/2007

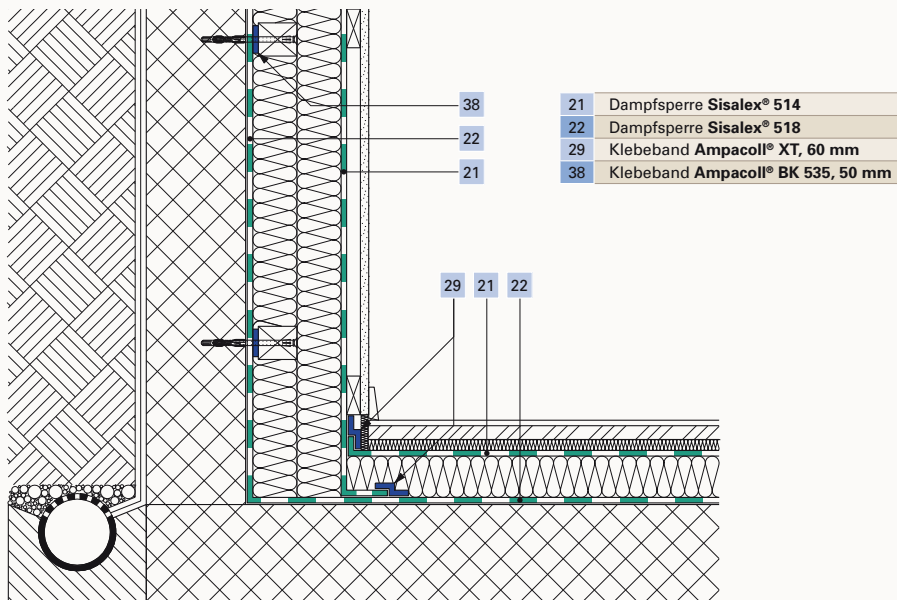
10

Jahre Garantie*
Ans Garantie
Anni Garanzia
Years Warranty

* Bei Ampack gehört Sicherheit zum System. Nicht nur der Materialersatz auch die Ein- und Ausbaurkosten sowie Folgeschäden sind gedeckt.

ISO 9001:2008
Swiss Research

Kellerausbau mit Innendämmung und Vorsatzschale



Folgende Klebprodukte sind geeignet zur Anwendung auf Sisalex® 514:

- ▶ Ampacoll® XT
- ▶ Ampacoll® AT
- ▶ Ampacoll® INT
- ▶ Ampacoll® Profix
- ▶ Ampacoll® FE
- ▶ Ampacoll® Superfix
- ▶ Ampacoll® BK 530
- ▶ Ampacoll® BK 535
- ▶ Ampacoll® Primer 531
- ▶ Ampacoll® Connecto

Verlegetips

Verlegen Sie **Sisalex® 514** warmseitig der Wärmedämmung mit 10 cm Überlappung und verkleben Sie die Stöße mit **Ampacoll® BK 530**. Eine zusätzliche Sicherung mit **Ampacoll® AT** oder **Ampacoll® XT** ist im rauhen Baualltag angezeigt. Randschlüsse sind mit **Ampacoll® BK 530** auszuführen und mit einer Randlatte zu sichern. Anschlüsse auf poröse, staubige oder rauhe Untergründe sind mit **Ampacoll® Primer 531** oder **Ampacoll® Connecto** vorzustreichen. Für diese Anschlüsse kann auch der Flüssigkleber **Ampacoll® Superfix** eingesetzt werden. Beachten Sie bitte, dass eine Materialseite diffusionsoffen sein sollte, damit der Klebstoff abbinden kann.

Hinweis

Ist eine direkte Verklebung auf einen tragfähigen Untergrund erforderlich (z.B. eine aussenseitig gedämmte Betonwand), so kann dies mittels möglichst lösungsmittelarmen Flüssigklebstoffen erfolgen oder es wird **Ampacoll® DT** als temporäre Montagehilfe eingesetzt, bis die Dampfsperre **Sisalex® 514** durch die definitive Innenverkleidung mechanisch fixiert wird.

Achtung

Sisalex® 514 nie in Kontakt mit frischem Mörtel, Zement oder anderen alkalihaltigen Produkten bringen. Die Alu-Kaschierung könnte angegriffen werden. Verwenden Sie in diesem Fall **Sisalex® 518**.